

道 東 自 動 車 道
由 仁 栗 山 地 区 詳 細 測 量

参 考 図

令和7年3月

東日本高速道路株式会社 北海道支社
札幌 工事 事務所

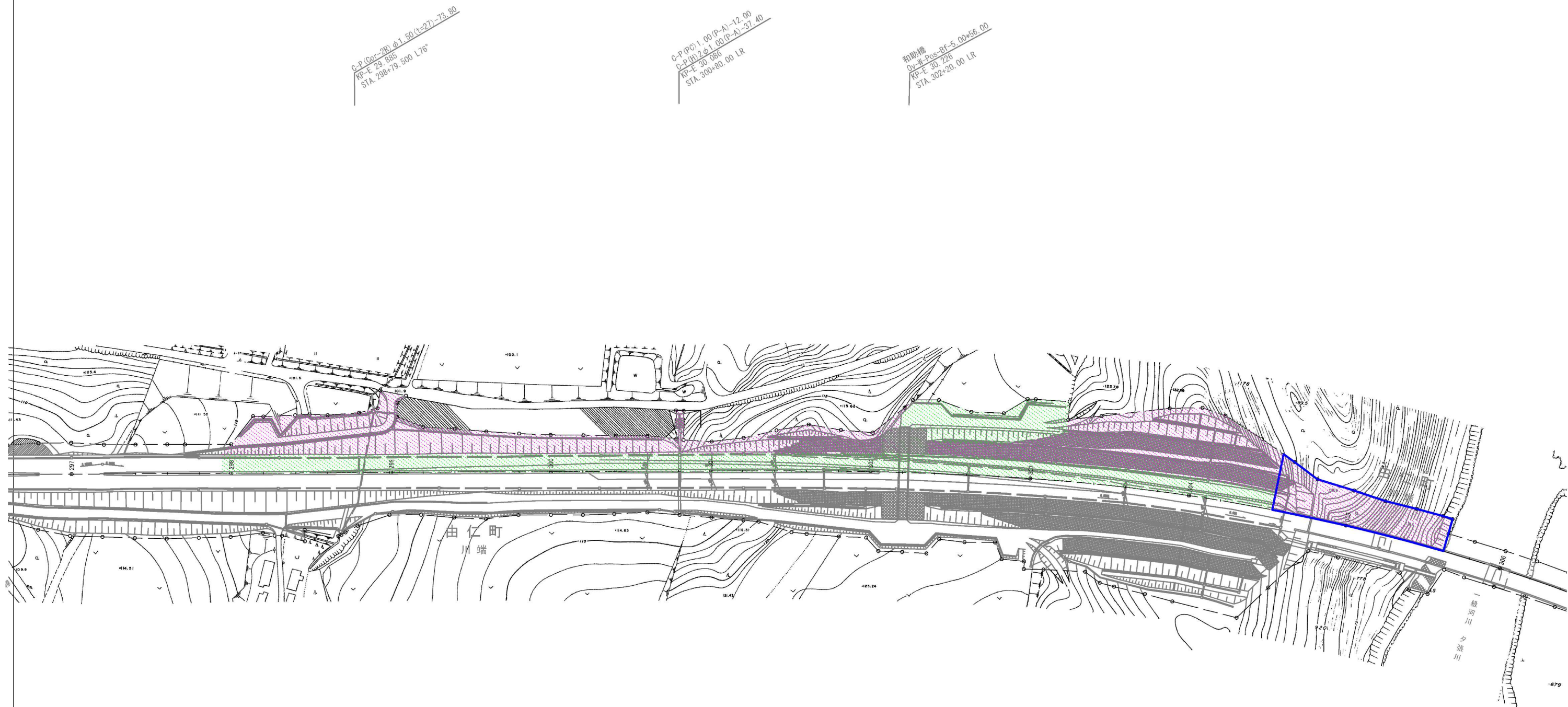
道東自動車道 由仁栗山地区詳細測量

縮尺 1/125,000



道東自動車 由仁栗山地区詳細測量				
図面の種類	位置図			
図面の種類	図 示	図面番号	1 / 9	
設計会社名				
施工会社名				
事務所名	東日本高速道路株式会社 北海道支社 札幌工 事 務 所			

参考図 平面図 (1) 縮尺 1:2500



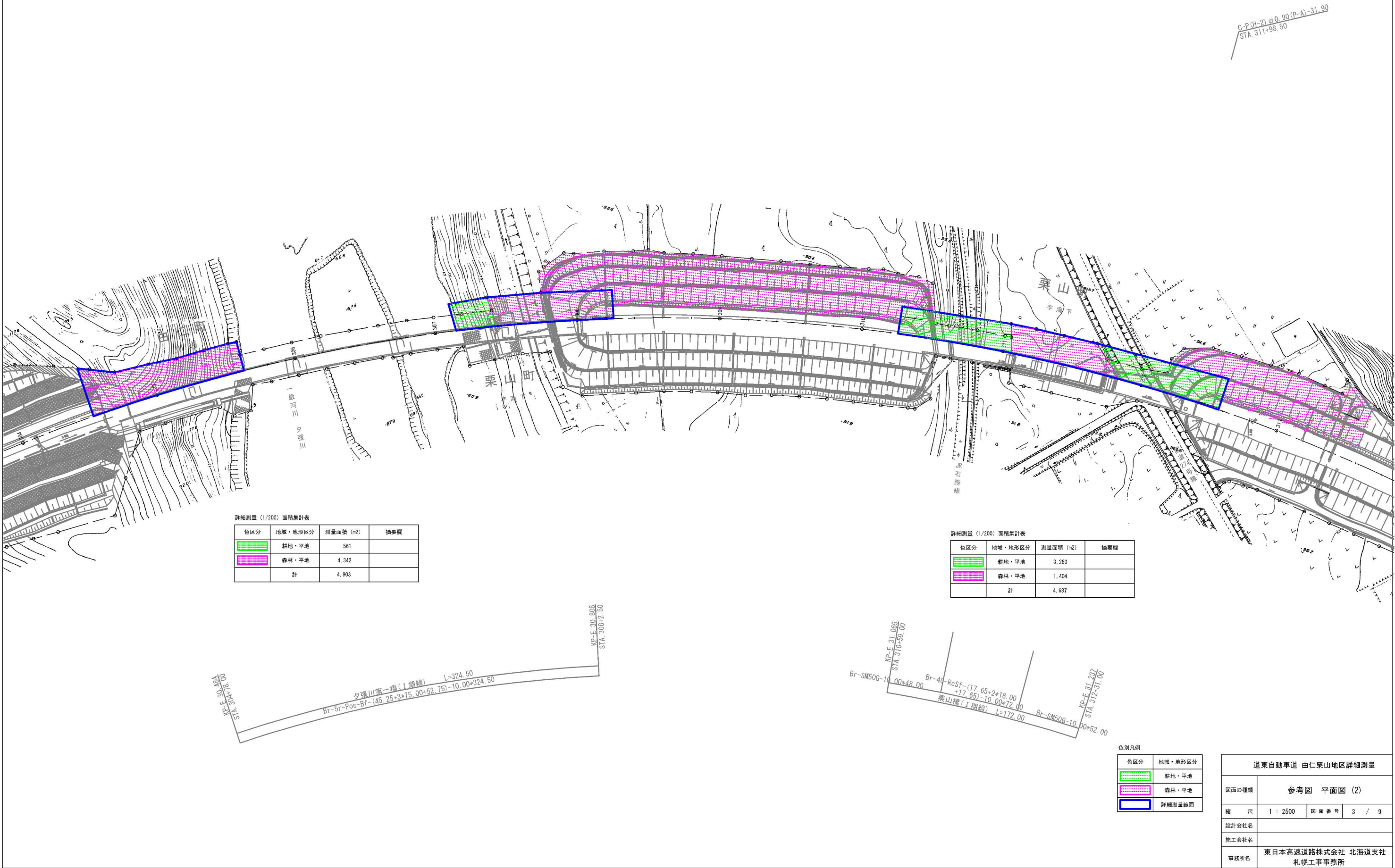
色別凡例	
色区分	地域・地形区分
	耕地・平地
	森林・平地
	詳細測量範囲

道東自動車道 由仁山地区詳細測量			
図面の種類	参考図 平面図 (1)		
縮 尺	1 : 2500	図面番号	2 / 9
設計会社名			
施工会社名			
事務所名	東日本高速道路株式会社 北海道支社 札幌工事事務所		

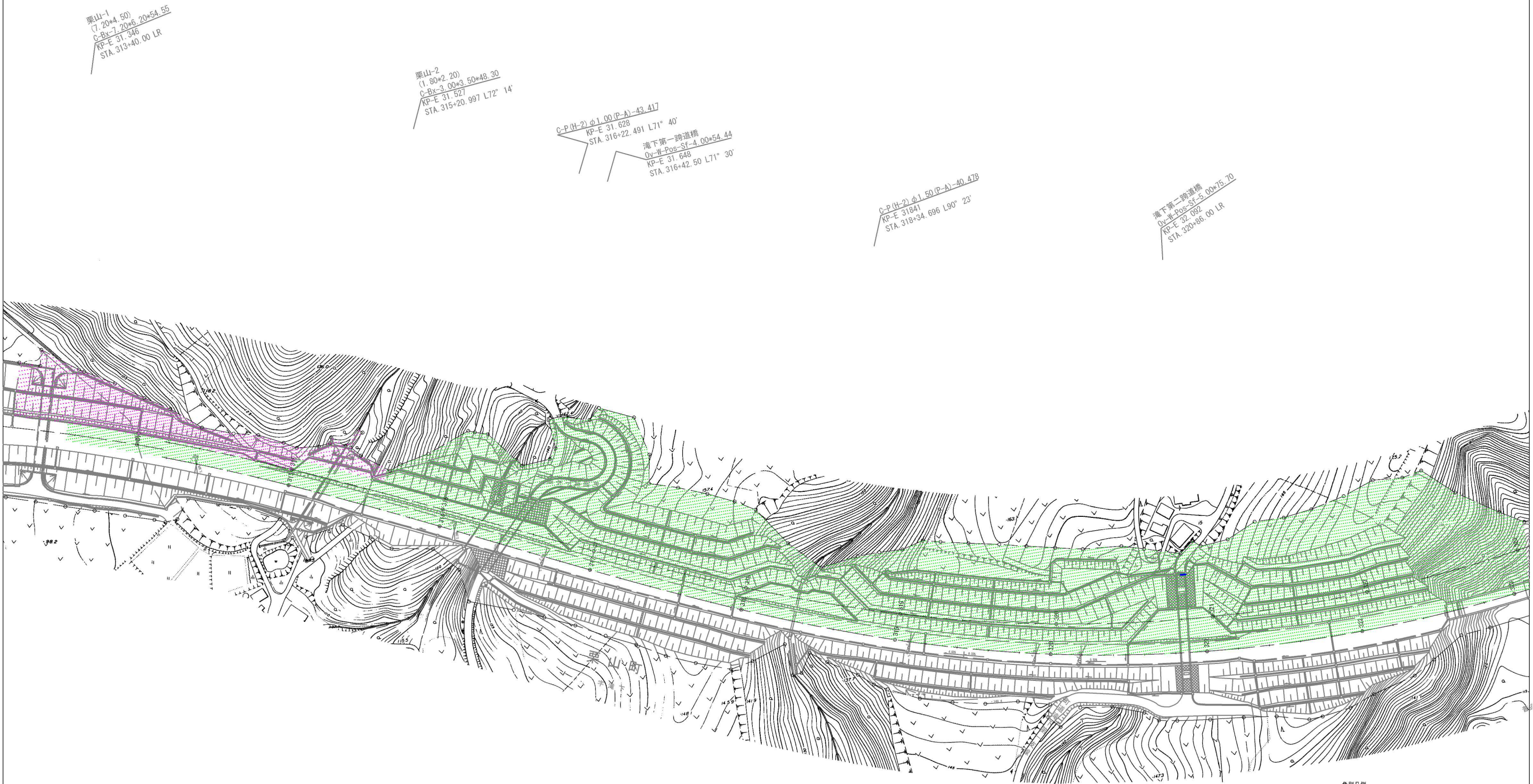
KP-E 30+484
STA. 304+78.00

夕張川
BF-5r-Pos-Bf-145 橋 (1 m)

参考図 平面図 (2) 縮尺 1:2500



参考図 平面図 (3) 縮尺 1:2500



色別凡例	
色区分	地域・地形区分
緑	耕地・平地
紫	森林・平地
青	詳細測量範囲

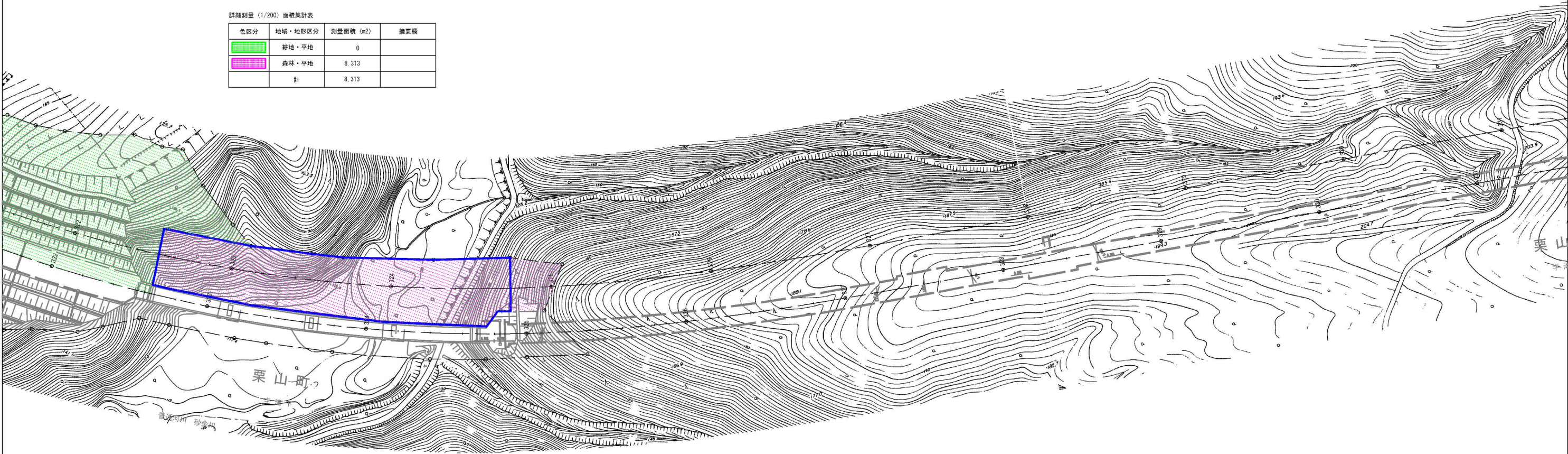
道東自動車道 由仁栗山地区詳細測量			
図面の種類	参考図 平面図 (3)		
縮 尺	1 : 2500	図 面 番 号	4 / 9
設計会社名			
施工会社名			
事務所名	東日本高速道路株式会社 北海道支社 札幌工事事務所		

参考図 平面図 (4) 縮尺 1:2500

滝下第二跨道橋
Ov-W-Pos-Sf-5.00*75.70
KP-E 32.092
STA. 320+86.00 LR

詳細測量 (1/200) 面積集計表

色区分	地域・地形区分	測量面積 (㎡)	備考欄
緑	耕地・平地	0	
紫	森林・平地	8,313	
	計	8,313	



KP-E32.269
STA. 322+63.0

Br-Ar-Pos-Rf(50.60+2*51.25+50.60)-10.00*205.00
砂金川橋(1期線) L=205.00

KP-E32.474
STA. 324+68.0

KP-E32.492
STA. 324+86
千歳新橋口

STA. 335+0~STA. 341+15
栗山トンネル(1期線) L=1645.00

色別凡例

色区分	地域・地形区分
緑	耕地・平地
紫	森林・平地
青	詳細測量範囲

道東自動車道 由仁栗山地区詳細測量			
図面の種類	参考図 平面図 (4)		
縮 尺	1 : 2500	図 面 番 号	5 / 9
設計会社名			
施工会社名			
事務所名	東日本高速道路株式会社 北海道支社 札幌工事事務所		